

AUTORITAT PORTUÀRIA DE BALEARS

REMODELACIÓ PASSEIG MARÍTIM DE PALMA

Fases d'execució del projecte



Port de Palma



Autoritat Portuària de Balears

FASES D'EXECUCIÓ DEL PROJECTE



OBJECTIUS

- Implantació segura i consolidada
- Mínimes molèsties a les persones
- Només els canvis imprescindibles
- Execució eficaç i eficient

FASE 1

TERMINIS I ACTUACIONS

- Temps d'execució: 12 mesos
- Del 18/11/22 al 18/11/23
- Actuació: Tancament inicial des de vorera mar de la mitjana central fins vorera actual terra.

TASQUES A EXECUTAR

- Voreres costat terra i carrils sentit Porto Pi, des d'Avinguda Argentina fins Torre Paraires
- Àmbits singulars: Santo Domingo, moll "golongrinas" (davant l'Auditorium), desembocadura torrents SA Riera i Sant Magí.

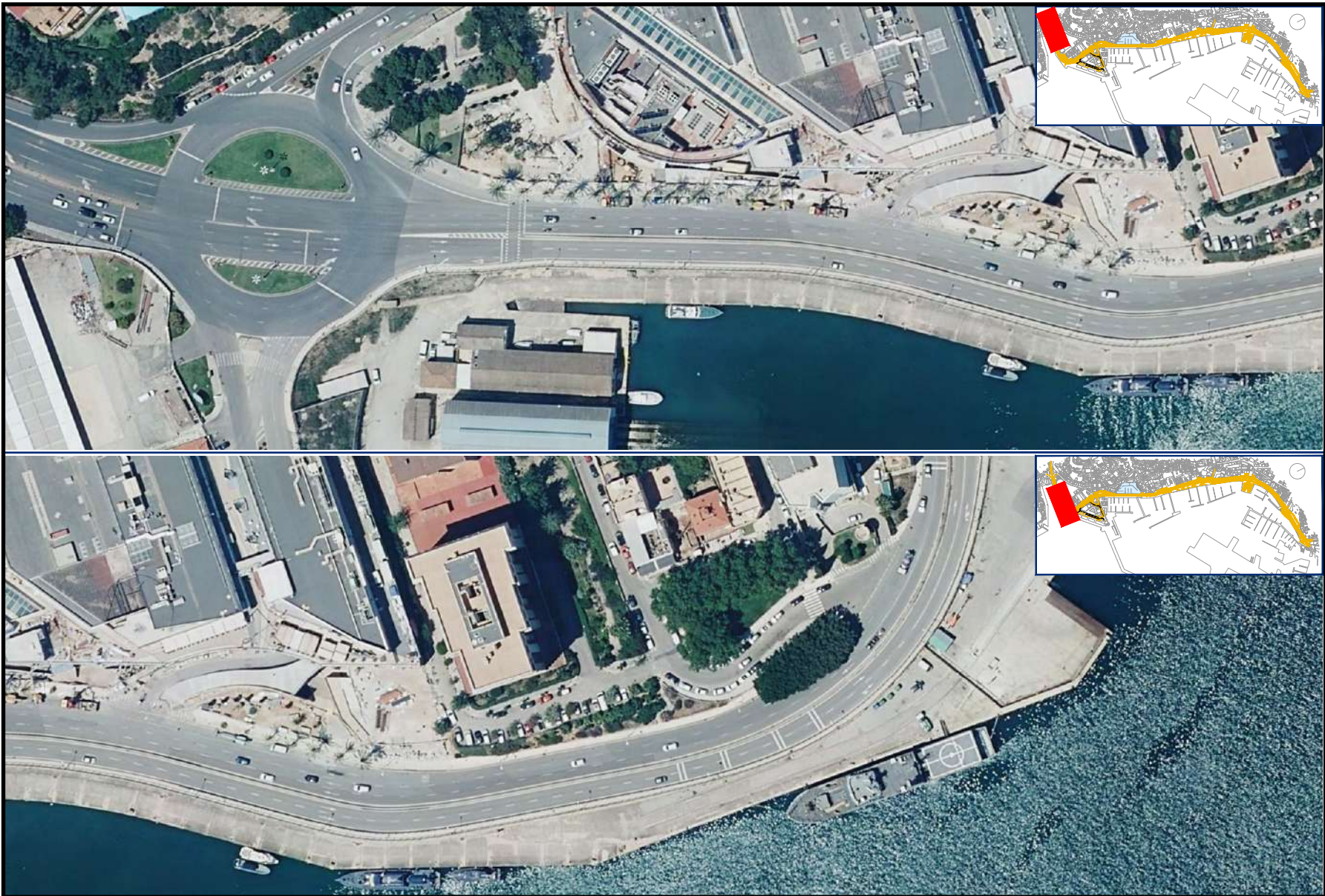
CIRCULACIÓ I ACCESSOS

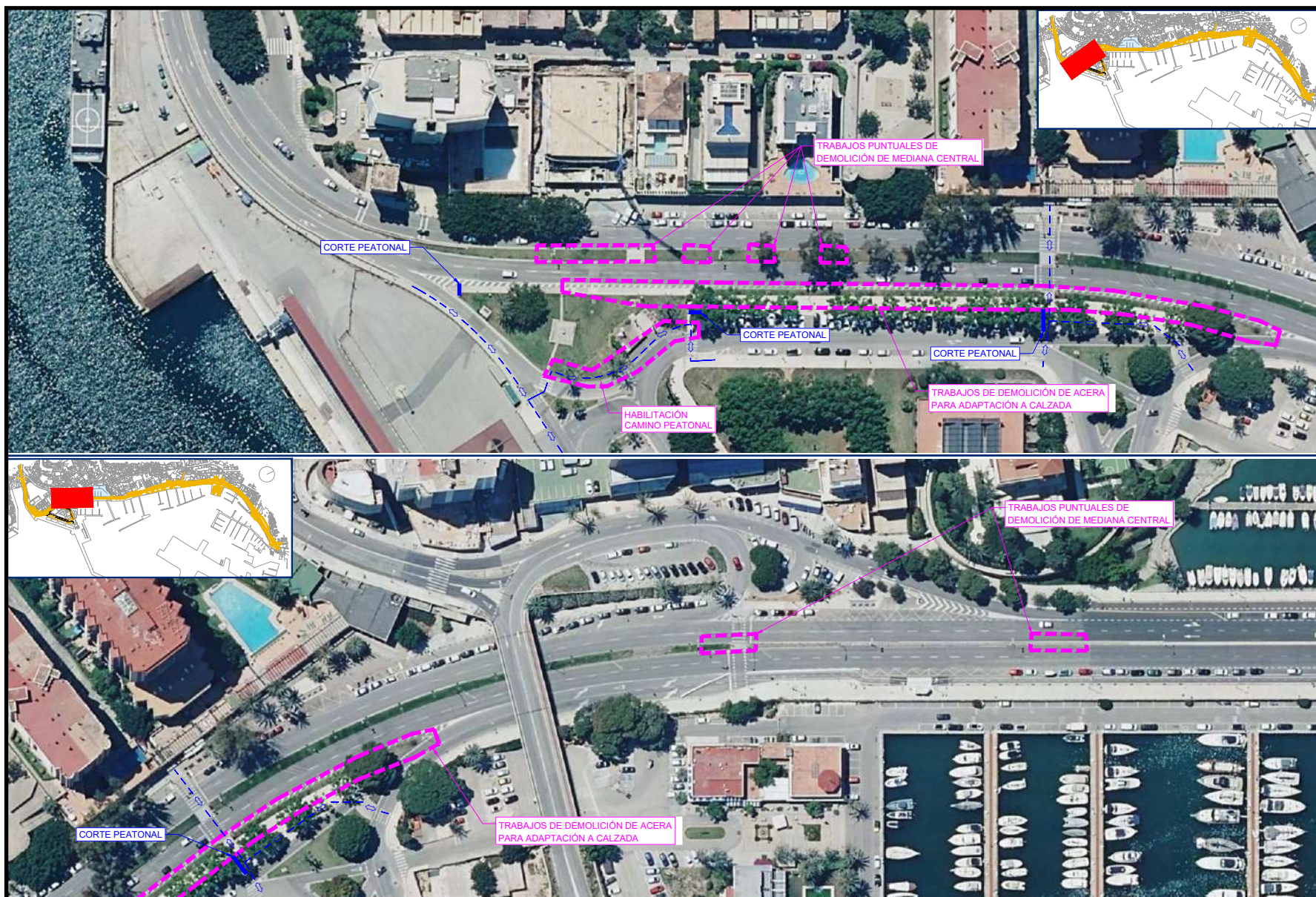
- Es mantenen 4 carrils de circulació (2 per sentit)
- Actuacions prèvies vorera mar per conversió en calçada
- Ampliació i renovació de la vorera del costat terra
- Desplaçament del tancament inicial
- Manteniment del recorregut de vianants
- Manteniment accessibilitat als locals
- Manteniment de tots els accessos als pàrquings dels edificis
- Manteniment accés al pàrquing de Marqués de la Cenia

INCORPORACIONS, CANVI DE SENTIT, ZONES DE SERVEI

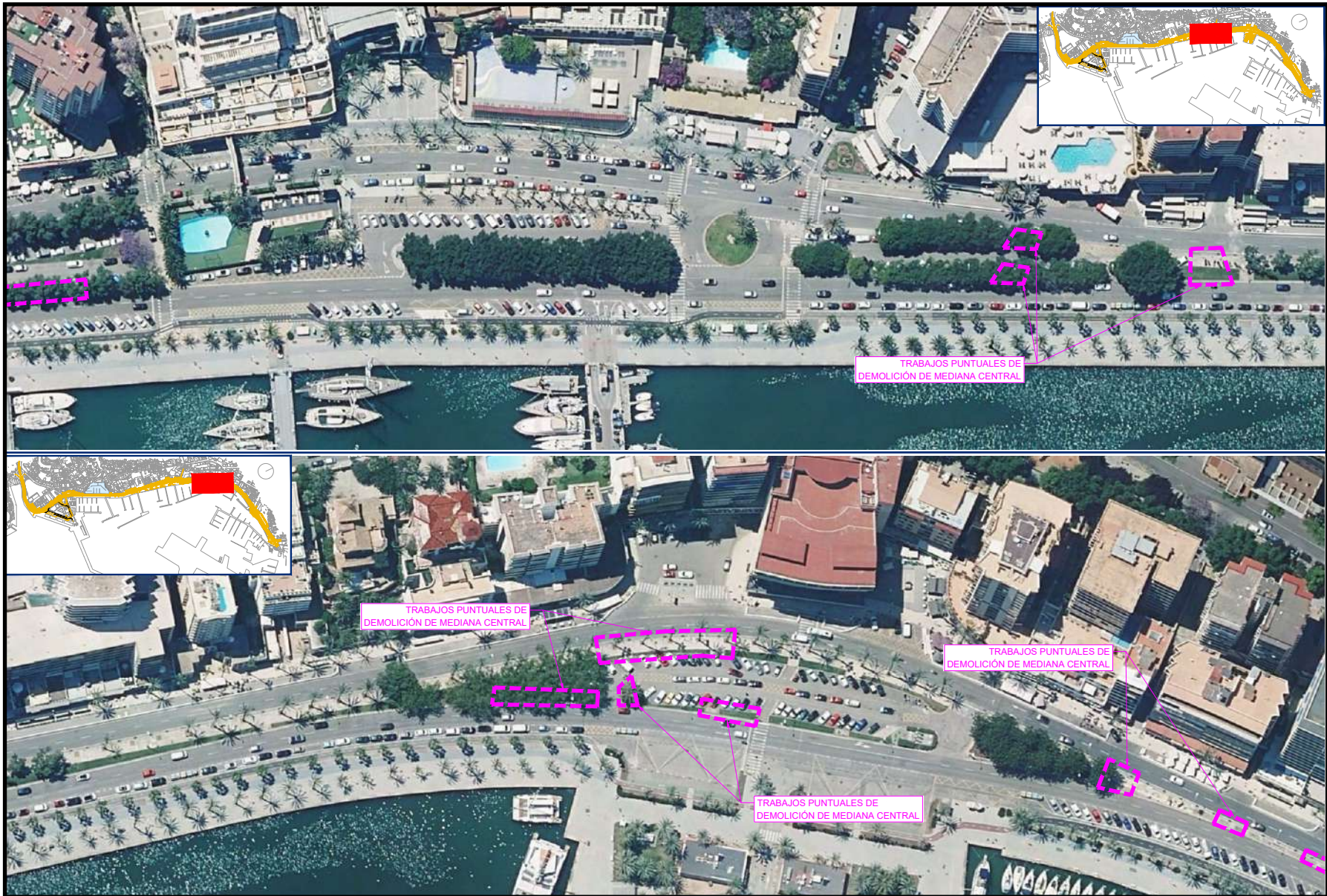
- Incorporacions a la circulació obligatòries en sentit Porto Pi
- Canvi de sentit regulat per semàfors a l'altura de l'Auditorium
- Accés a c/Aigua Dolça tallat (entrada i sortida per c/Federico García Lorca)
- Incorporació i sortida des de c/Pedrera tallat (accés des de c/Joan Miró)
- Creació de zones de càrrega/descàrrega, aturades bus, contenidors, aturades taxis junt al carril provisional sentit Porto Pi

IMPLANTACIÓ D'OBRA FASE 1











CRONOGRAMA IMPLANTACIÓ

FASE 1



NOV.		DICIEMBRE				ENERO					FEB.
21	28	05	12	19	26	02	09	16	23	30	06

■	■	■	■	■	■						
			■	■	■	■	■	■			
			■	■	■	■	■	■			
■	■	■	■	■	■						
						■	■	■	■		
						■	■	■	■		
							■	■			
							■	■			
									■		
									■	■	
											■

DESCRIPCIÓN ACTIVIDADES

- Actuaciones específicas de adaptación en aceras lado mar (demolición de aceras para adaptación a calzada)
- Actuaciones específicas habilitación de accesos a parkings
- Demolición puntual mediana central para adaptación a calzada, acceso parking Marques de la Cenia, área Auditorium, etc.
- Proceso de información y adopción de medidas con organismos de servicios públicos afectados
- Actuaciones derivadas regulación tráfico y servicios públicos afectados
- Adaptación semáforos, habilitación paradas BUS, contenedores, cargas y descargas, habilitación trazados peatonales, etc.
- **Vallado cerramiento lado mar**
- **Retirada de vehículos / prohibición estacionamiento**
- **Señalización e inicio de funcionamiento completo tráfico según propuesta FASE I adaptación / correcciones**
- **Vallado cerramiento lado tierra liberando aceras (1)**
- **Inicio de obras de demolición FASE I (2)**

(1) Lunes 23 de enero deberá estar retirado todo mobiliario privado (barandillas, mamparas, toldos) existente en caldaza actual así como en el primer metro desde bordillo hacia fachada).

(2) La demolición y repavimentación por tramos de la acera actual lado tierra se efectuará previo aviso con antelación de 7 días e informándose en su momento del tiempo estimado de duración de los trabajos.

En rojo actividades con fechas estimadas iniciales.

ACTUACIONES FASE 1

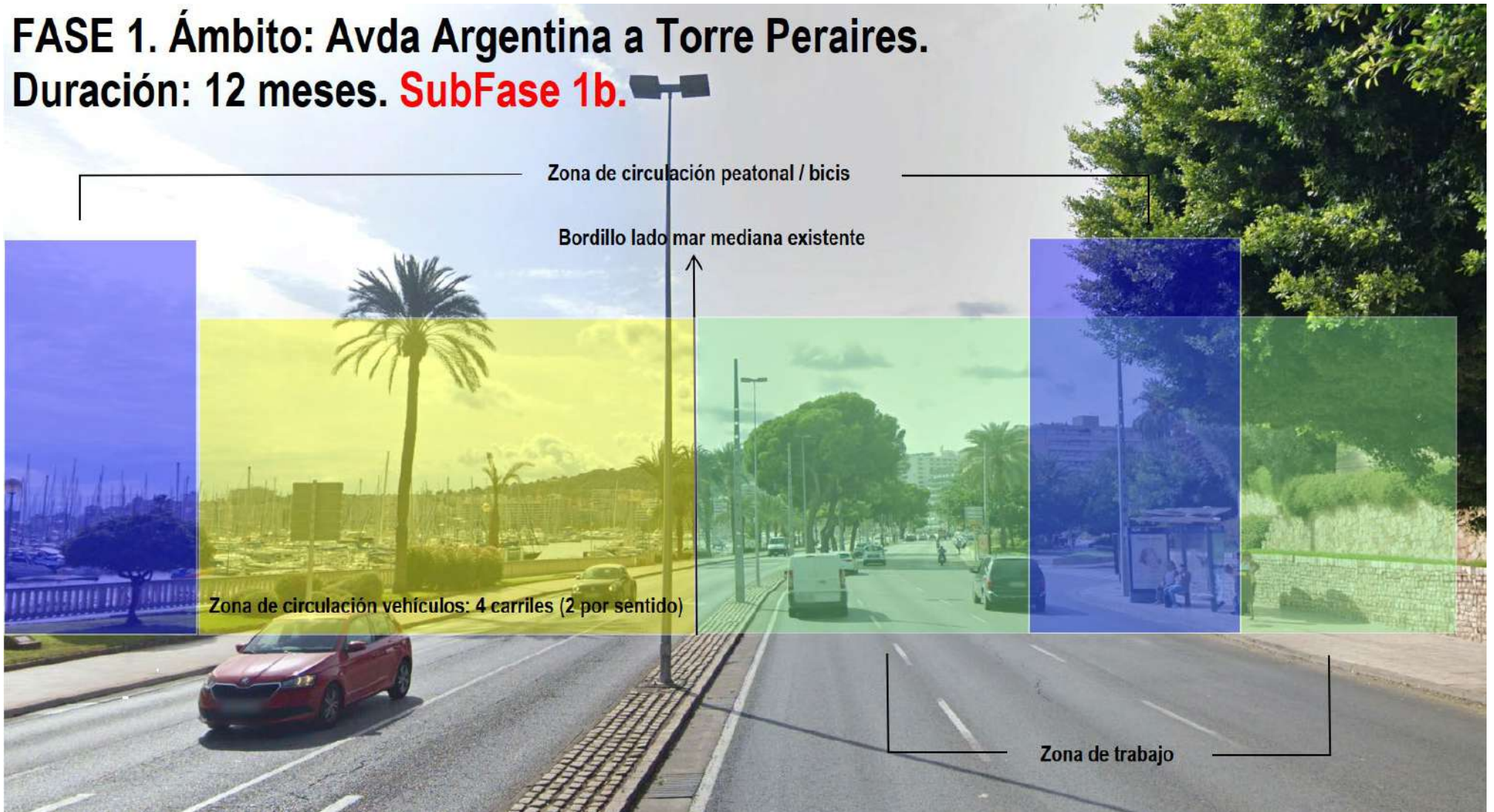
FASE 1. Àmbito: Avda Argentina a Torre Peraires.

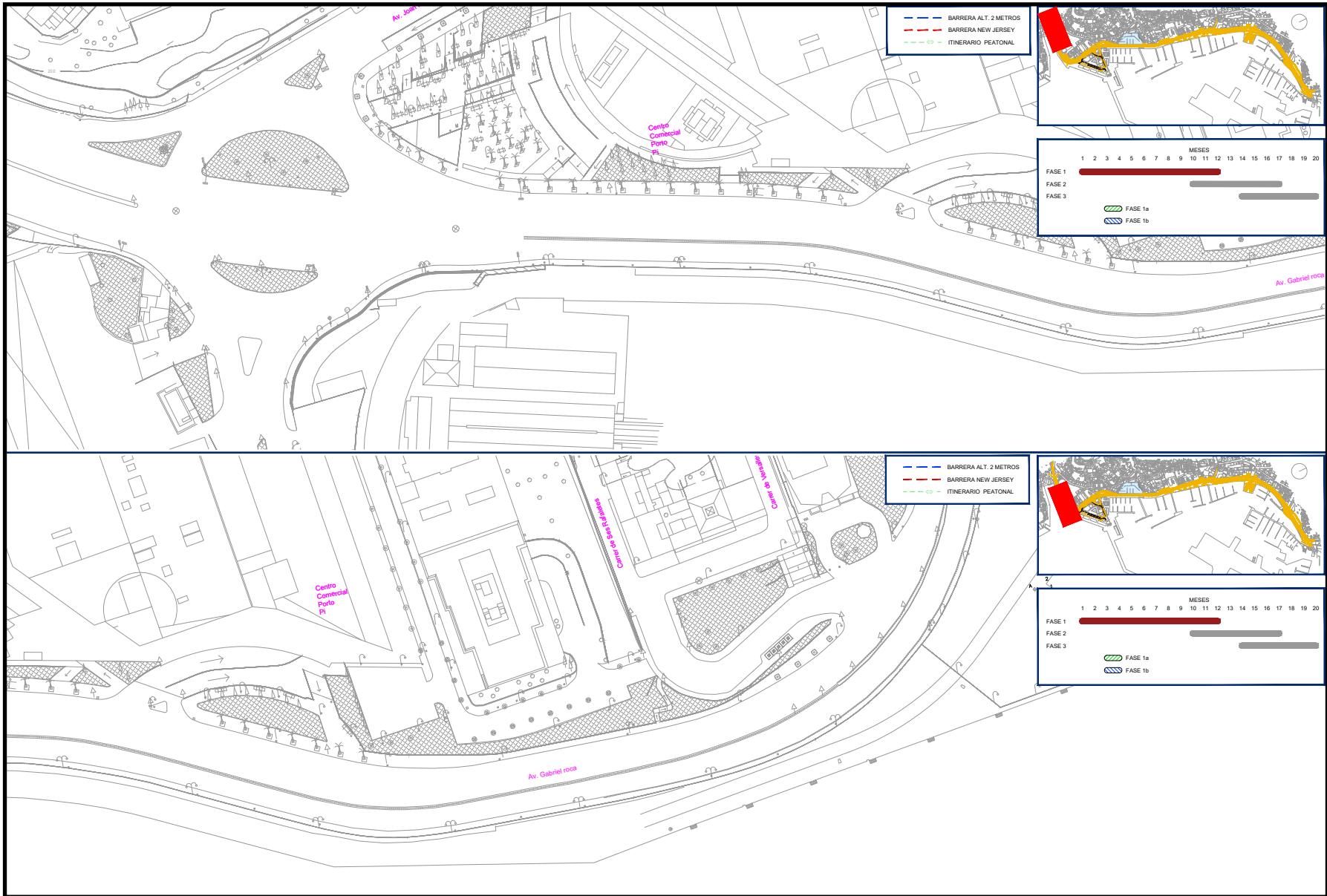
Duración: 12 meses. **SubFase 1a.**

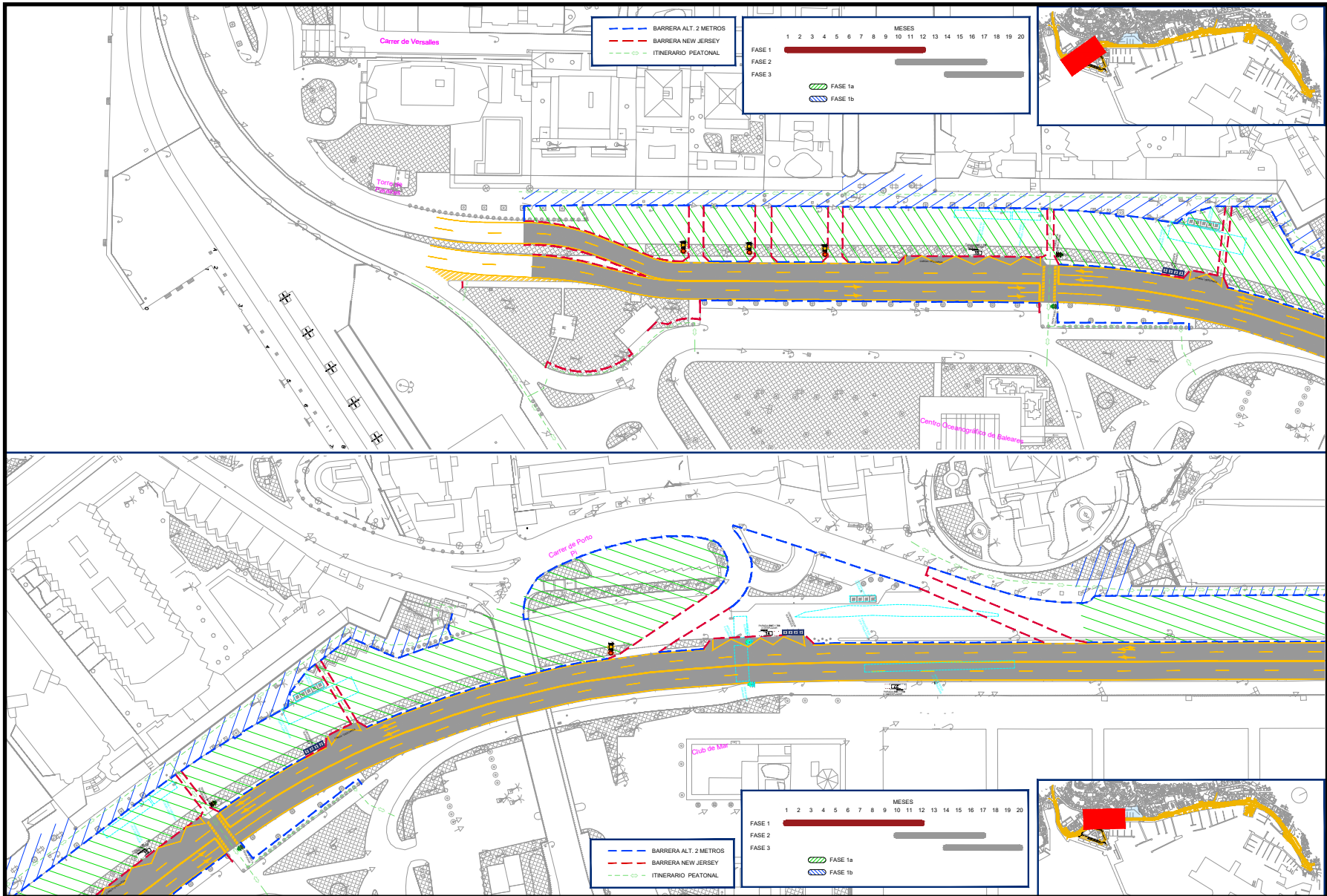


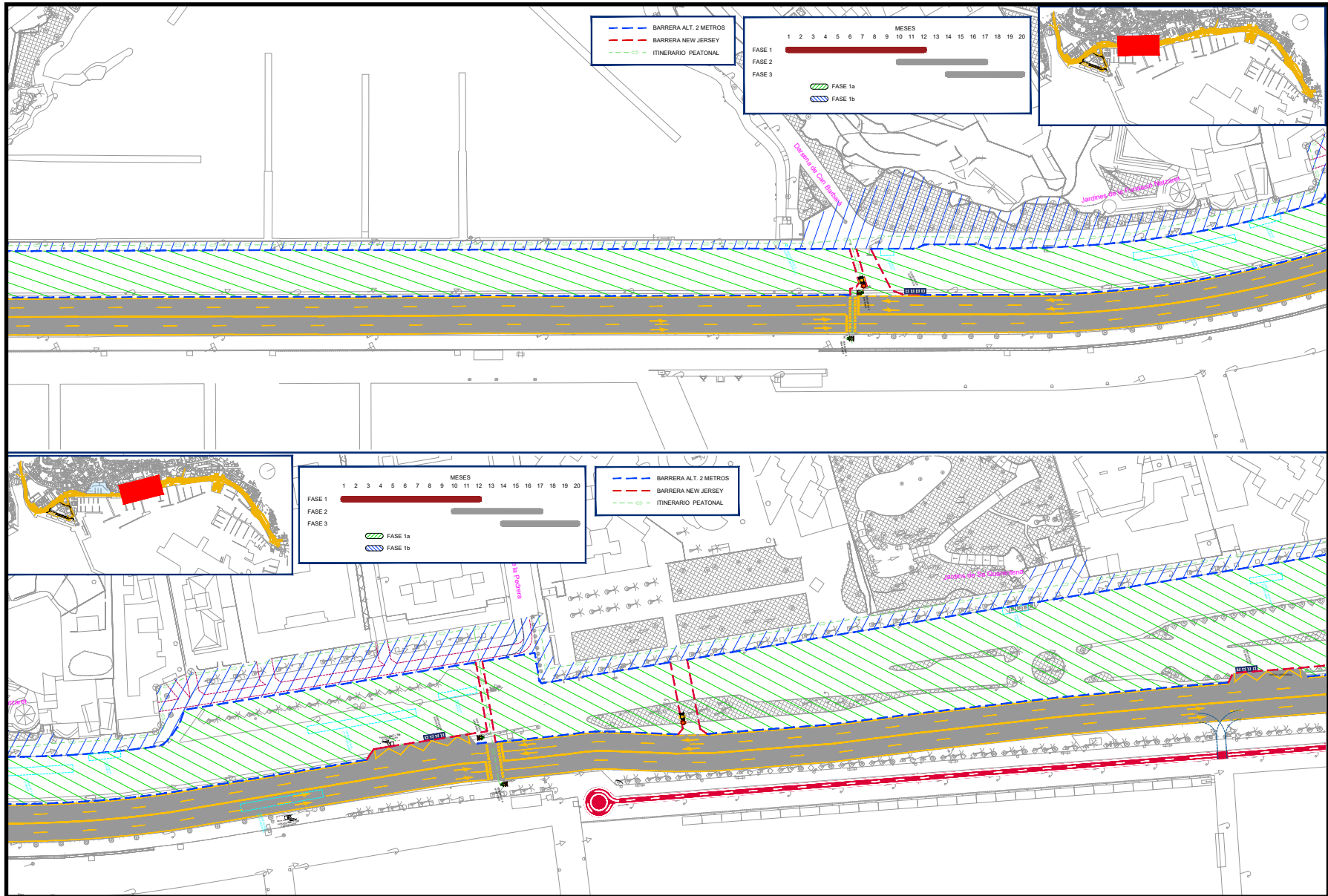
FASE 1. Àmbito: Avda Argentina a Torre Peraires.

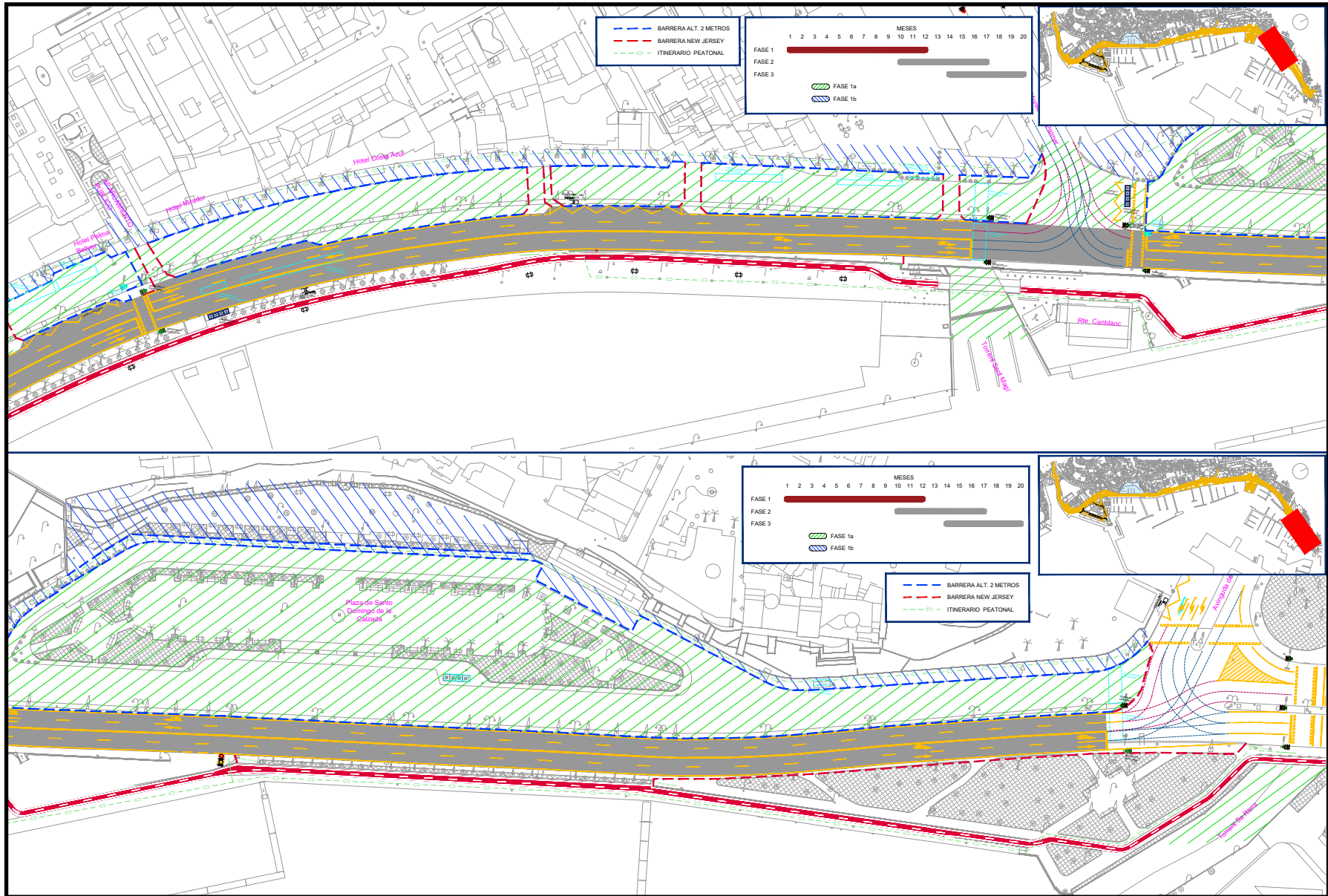
Duración: 12 meses. **SubFase 1b.**











FASE 2

TERMINIS I ACTUACIONS

- Temps d'execució: 8 mesos
- En solapament amb fases 1 y 2
- Actuació: Tancament inicial des de vorera de la nova mitjana central (costat terra) fins alineació que premetrà 2 carrils senti Catedral

TASQUES A EXECUTAR

- Carrils de circulació sentit Porto Pi des de Torre Paraires fins a Porto Pi
- Voreres costat terra d'aquest tram
- Carrils de circulació sentit Catedral des de Torre Paraires fins a Av. Argentina
- Finalització nova mitjana central
- Àmbits singulars: Santo Domingo, moll "golondrines" (davant Auditorium)
- Desembocadura torrents Sa Riera i Sant Magí
- Urbanització Ses Rafaletes

CIRCULACIÓ I ACCESSOS

- Es mantenen 4 carrils de circulació (2 per sentit), excepte el tram entre Torre Paraires i Porto Pi, on hi haurà 3.

CANALITZACIONS

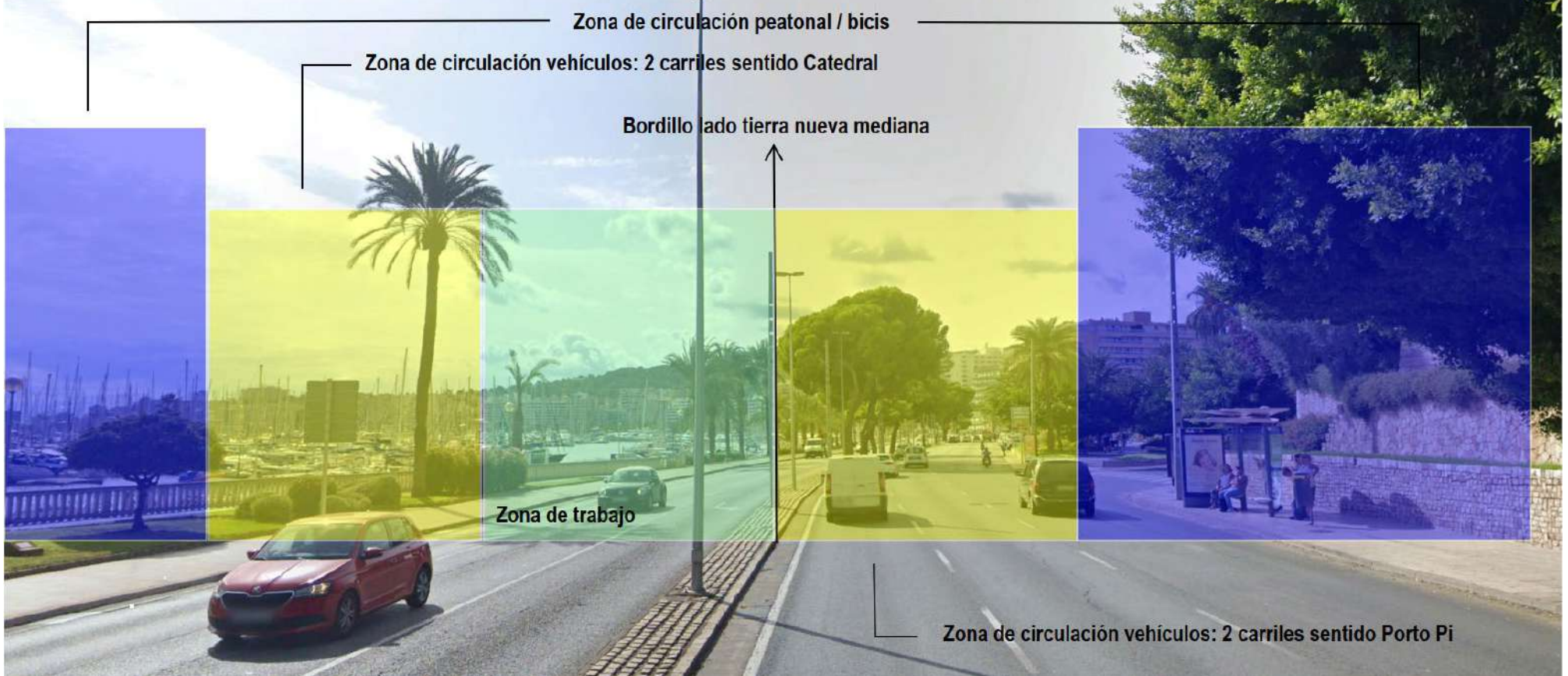
- Execució de les noves canalitzacions projectades (impulsió sanejament, aigua regenerada).

ACTUACIONES FASE 2

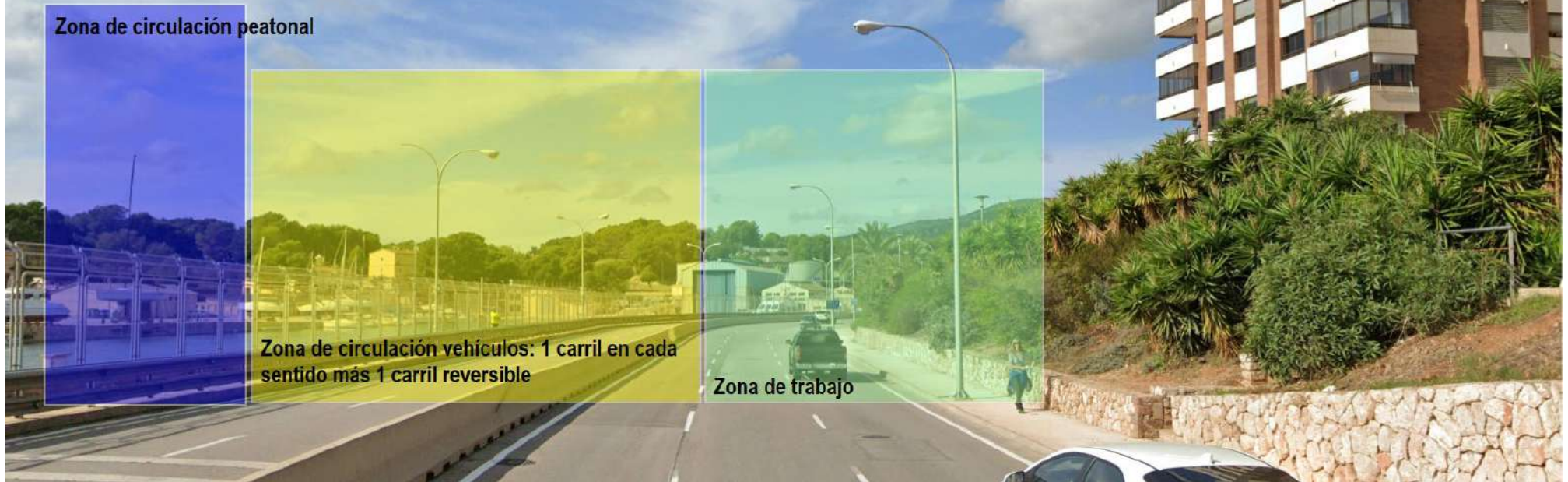


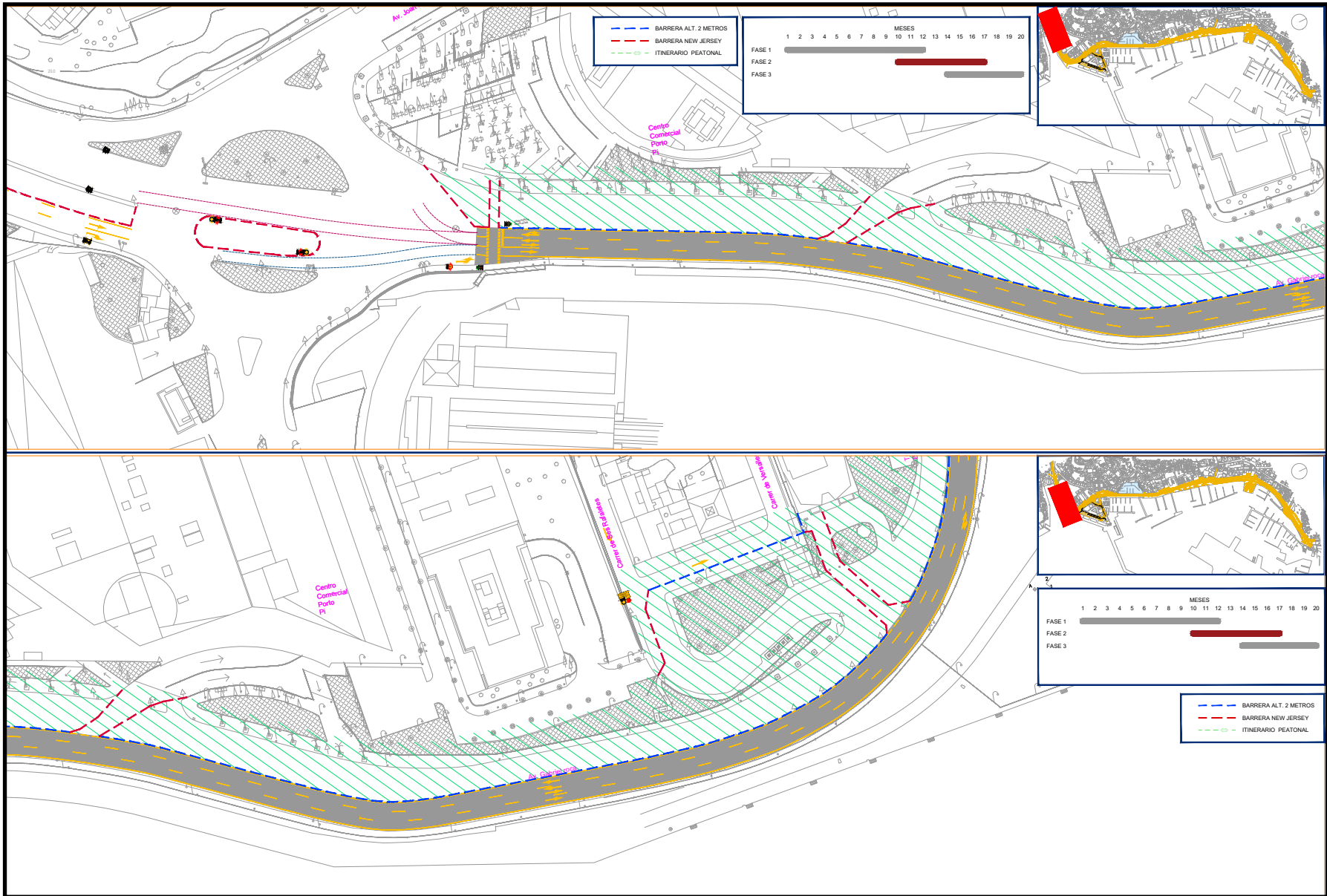
FASE 2. Àmbito: Avda Argentina a Porto Pi.

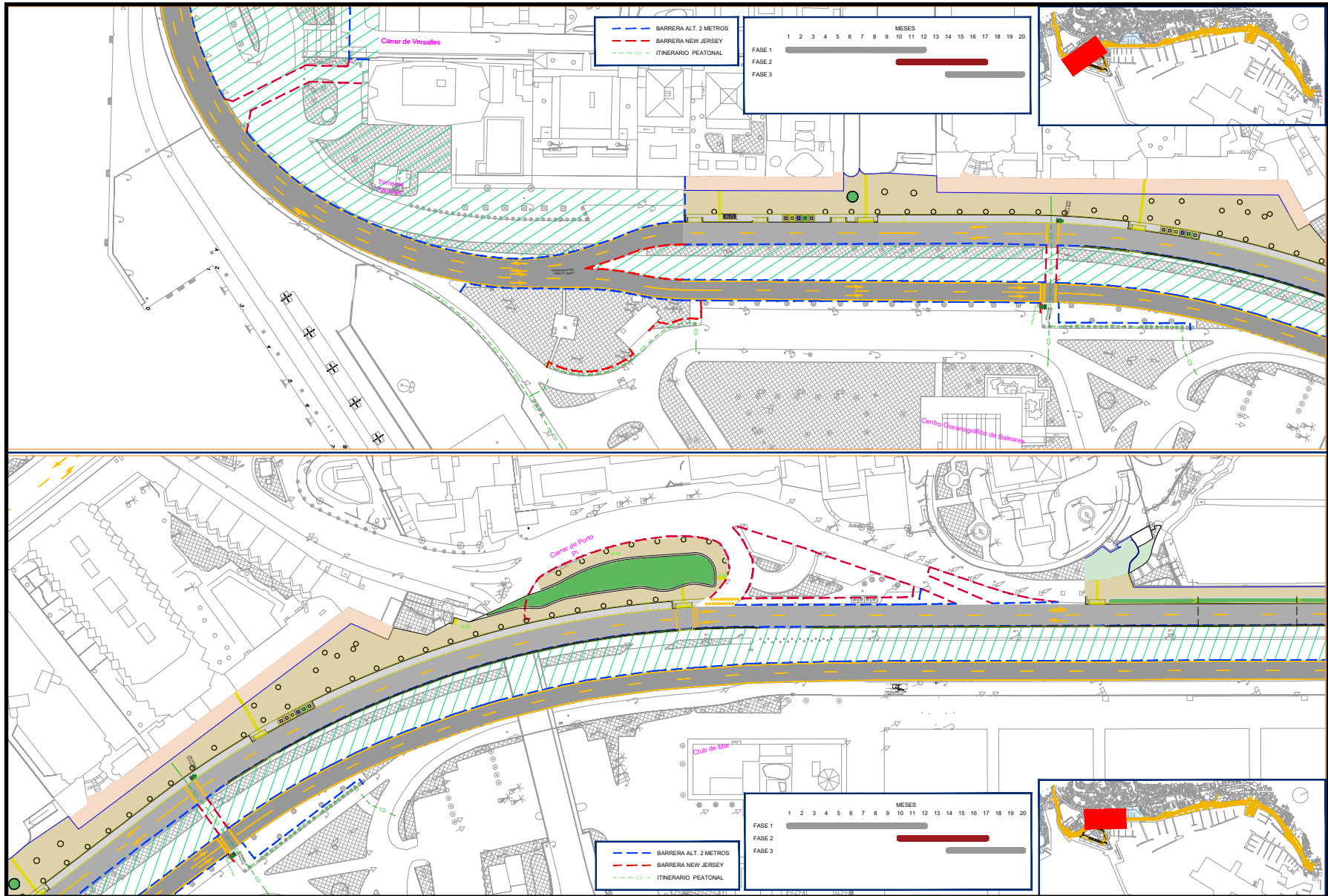
Duración: 8 meses. Tramo Avda Argentina - Torre Peraires

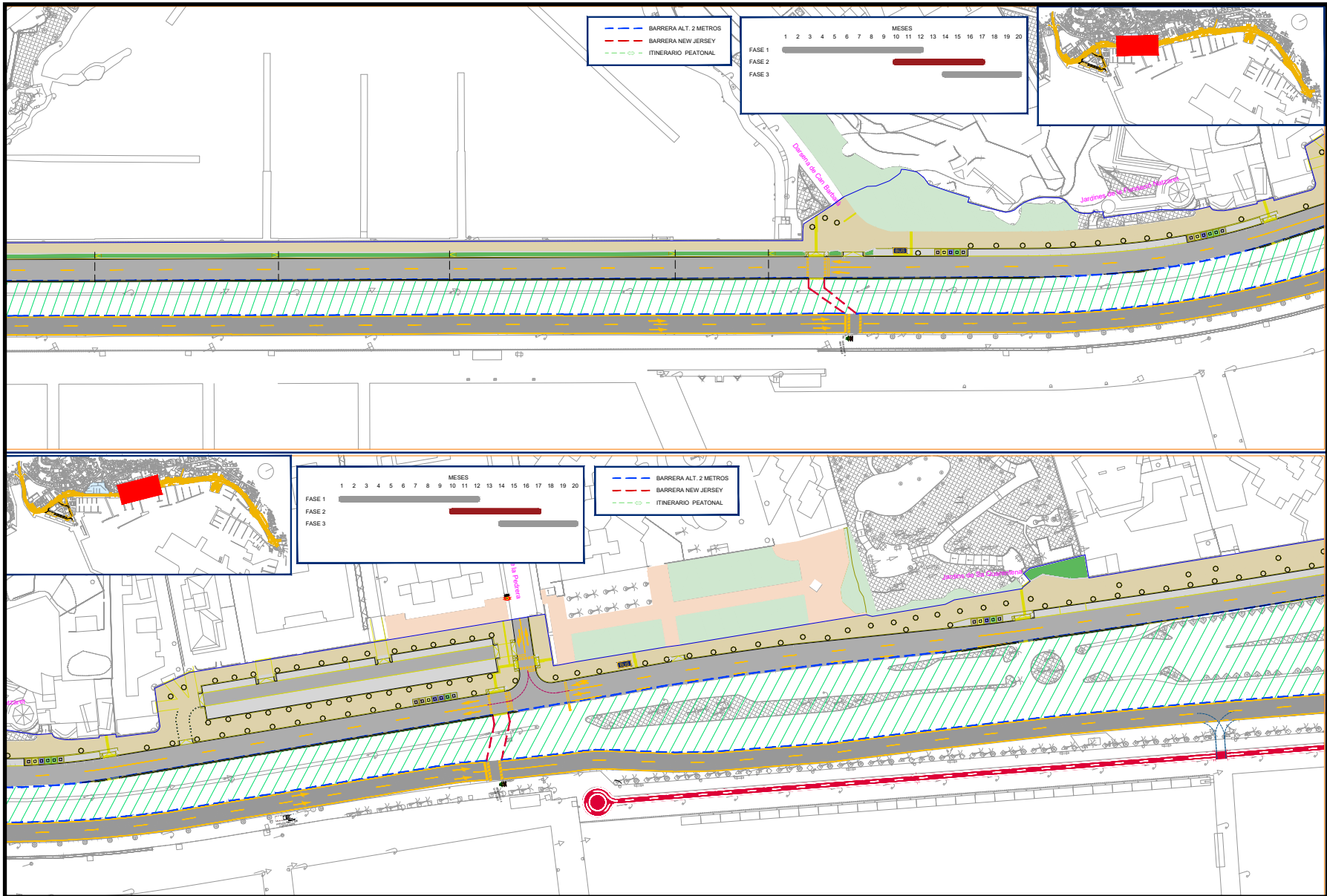


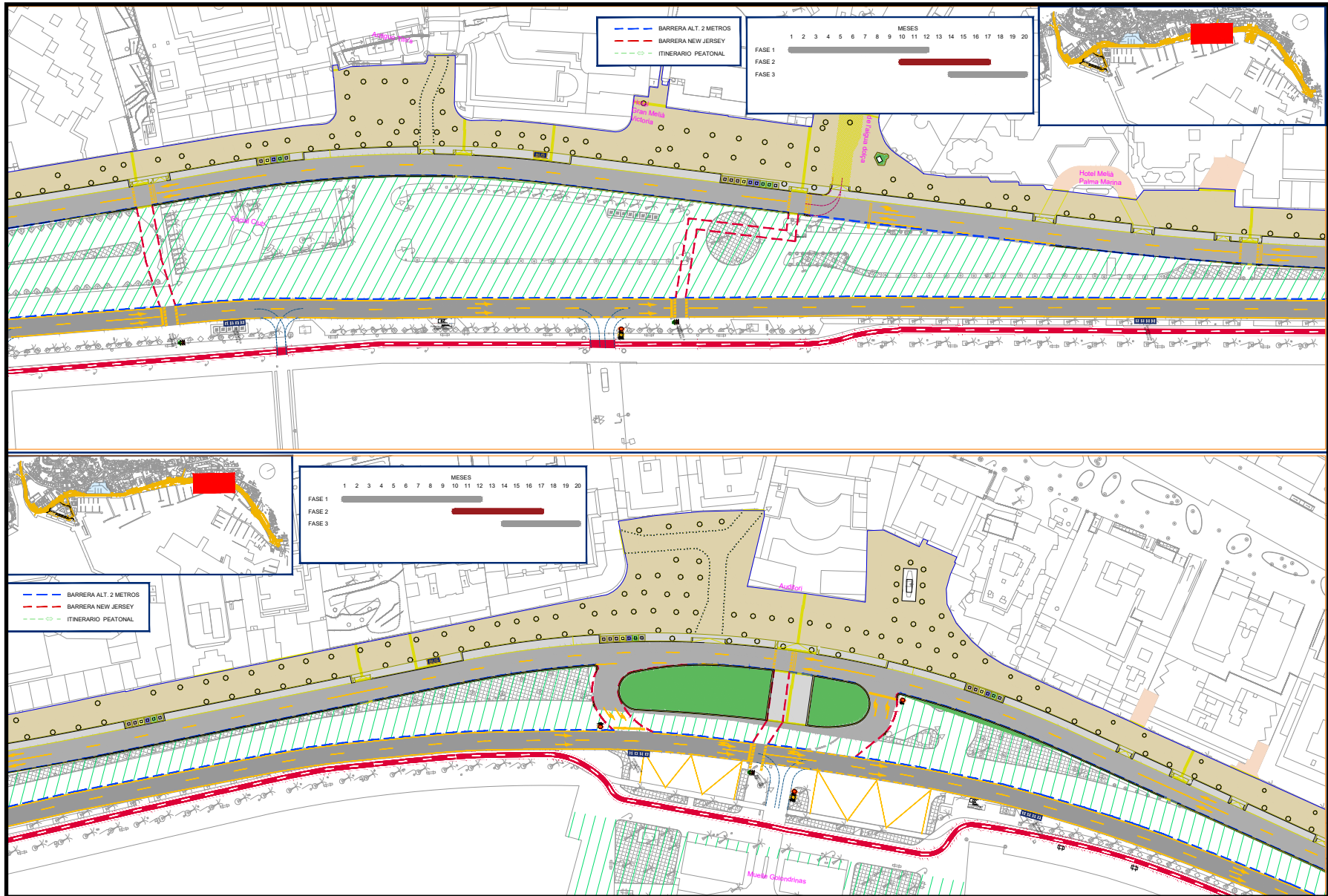
FASE 2. Àmbito: Avda Argentina a Porto Pi. Duración: 8 meses. Tramo Torre Peraires - Porto Pi.

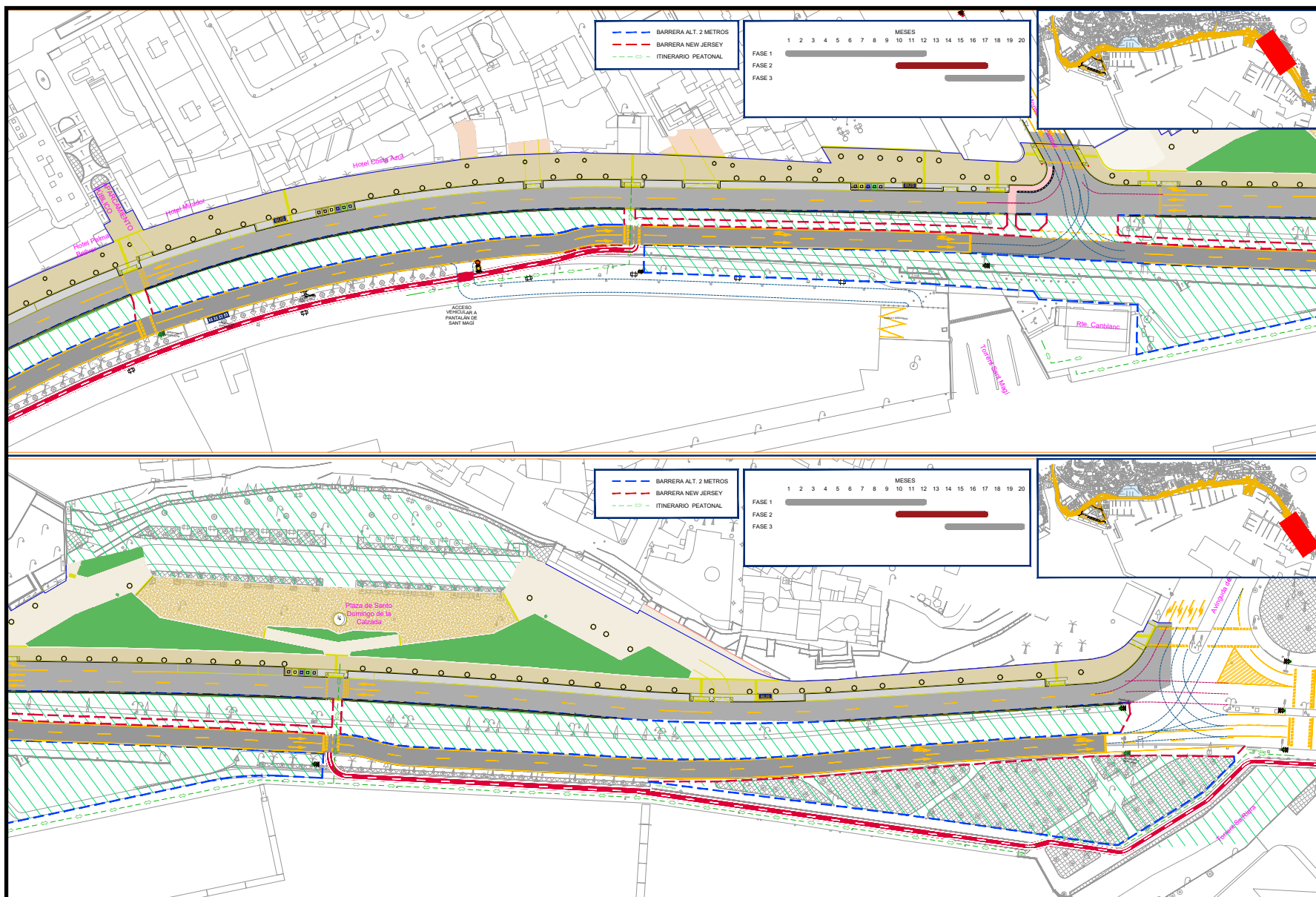












FASE 3

TERMINIS I ACTUACIONS

- Temps d'execució: 7 mesos
- En solapament amb la fase 2
- Actuació: Tancament des de la vorera de la nova calçada costat mar fins conveniència segons necessitat de les obres
- Habilitació en tot moment de l'accés a pantalans i embarcacions.

CIRCULACIÓ I ACCESSOS

- Es mantenen 4 carrils de circulació (2 per sentit) en tot el traçat
- Execució dels carrils de circulació sentit Catedral des de Porto Pi a Torre Paraires en 2 subfases.
- Traçats alternatius per a vianants i bicicletes

ACTUACIONES FASE 3

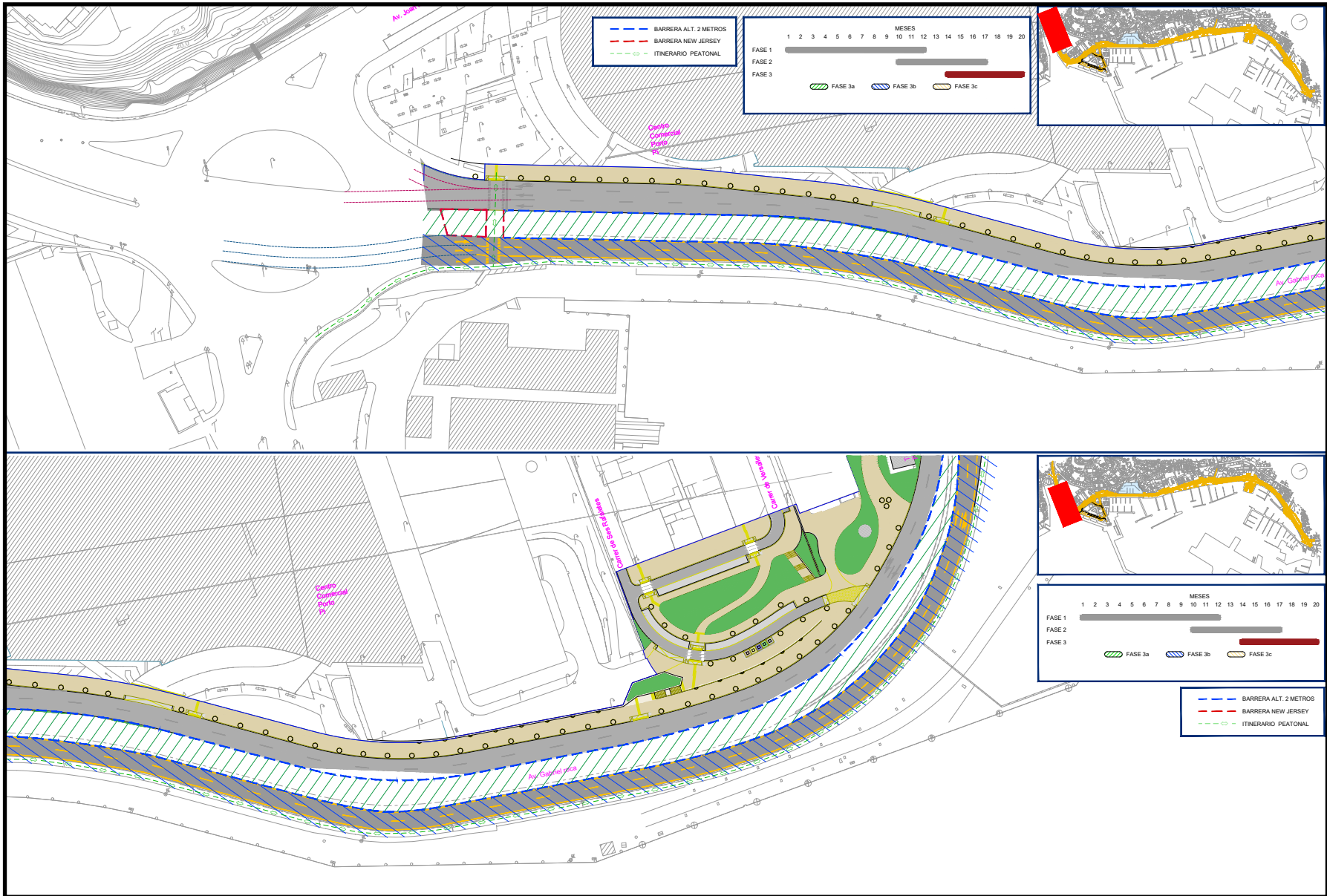


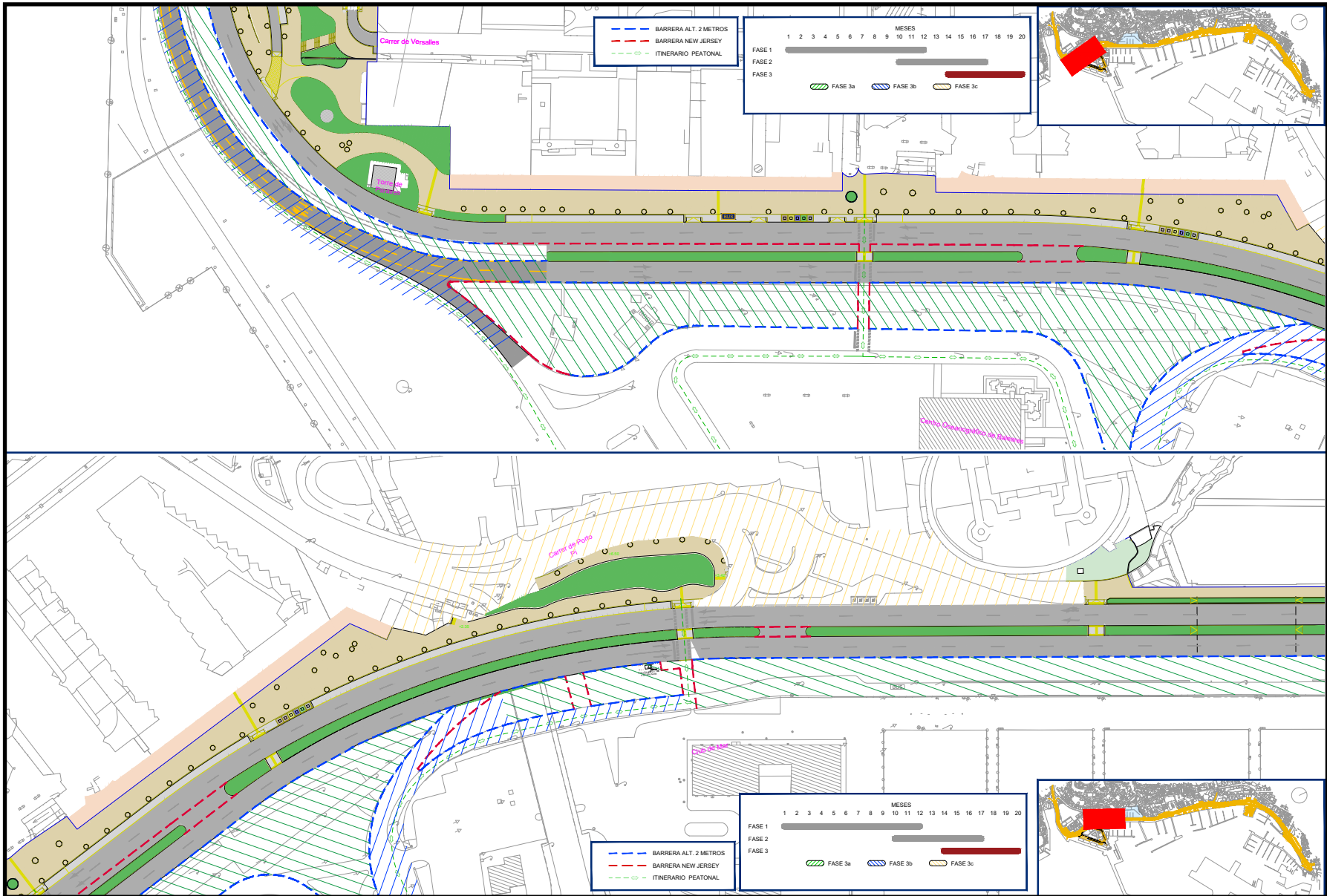
FASE 3. Àmbito: Avda Argentina a Porto Pi. Duración: 7 meses. Tramo Avda Argentina - Torre Peraires

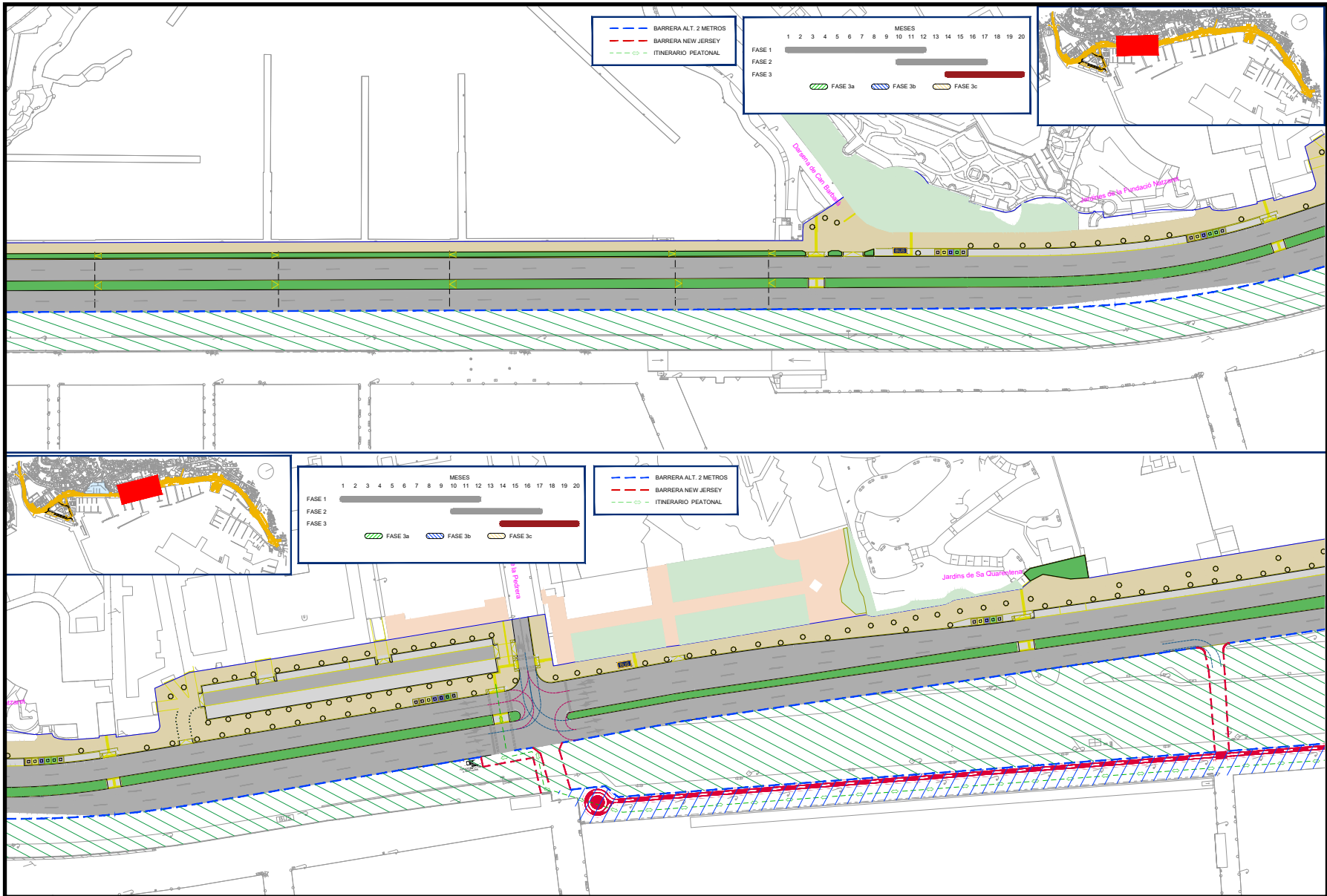


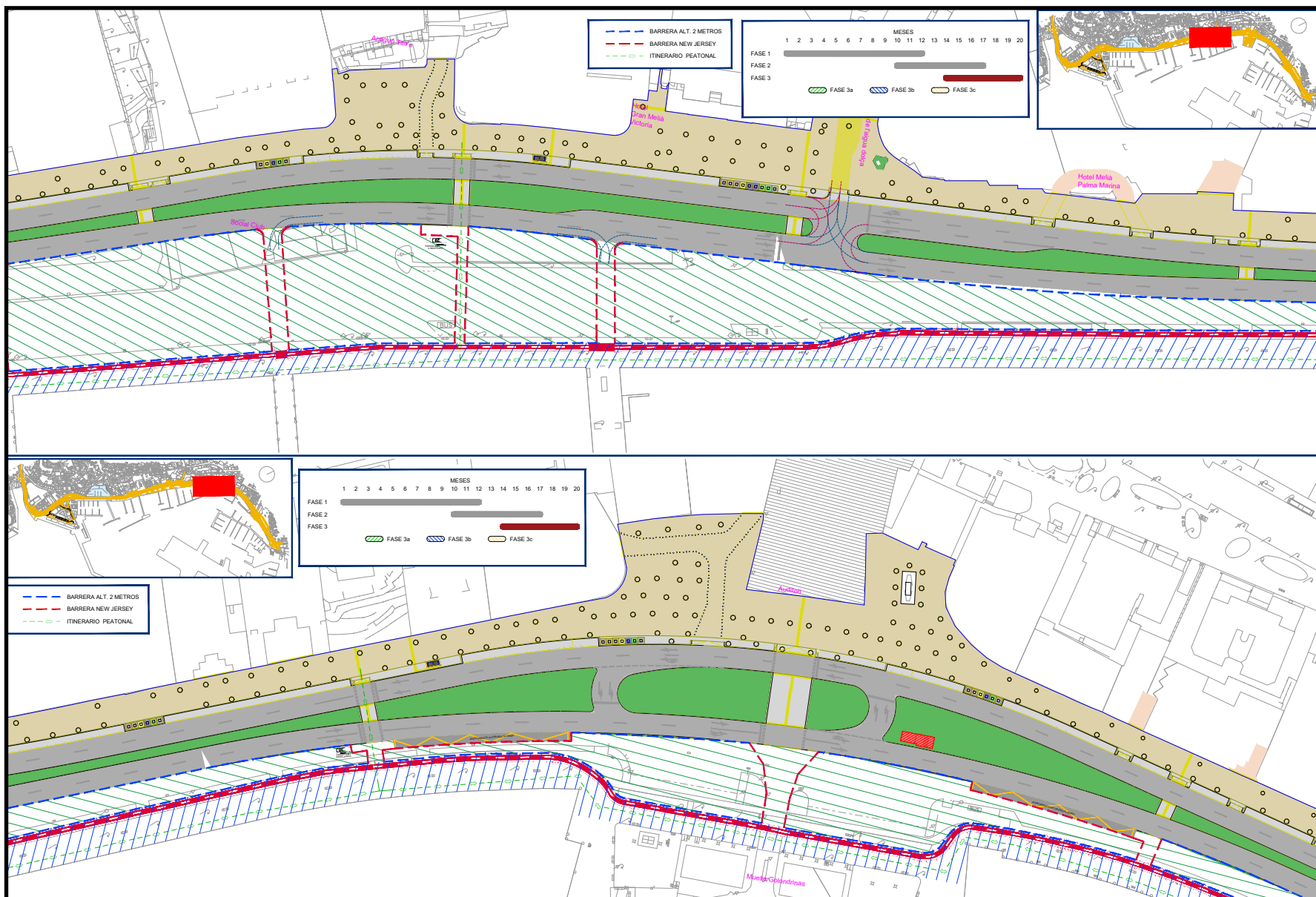
FASE 3. Àmbito: Avda Argentina a Porto Pi. Duración: 7 meses. Tramo Torre Peraires - Porto Pi.

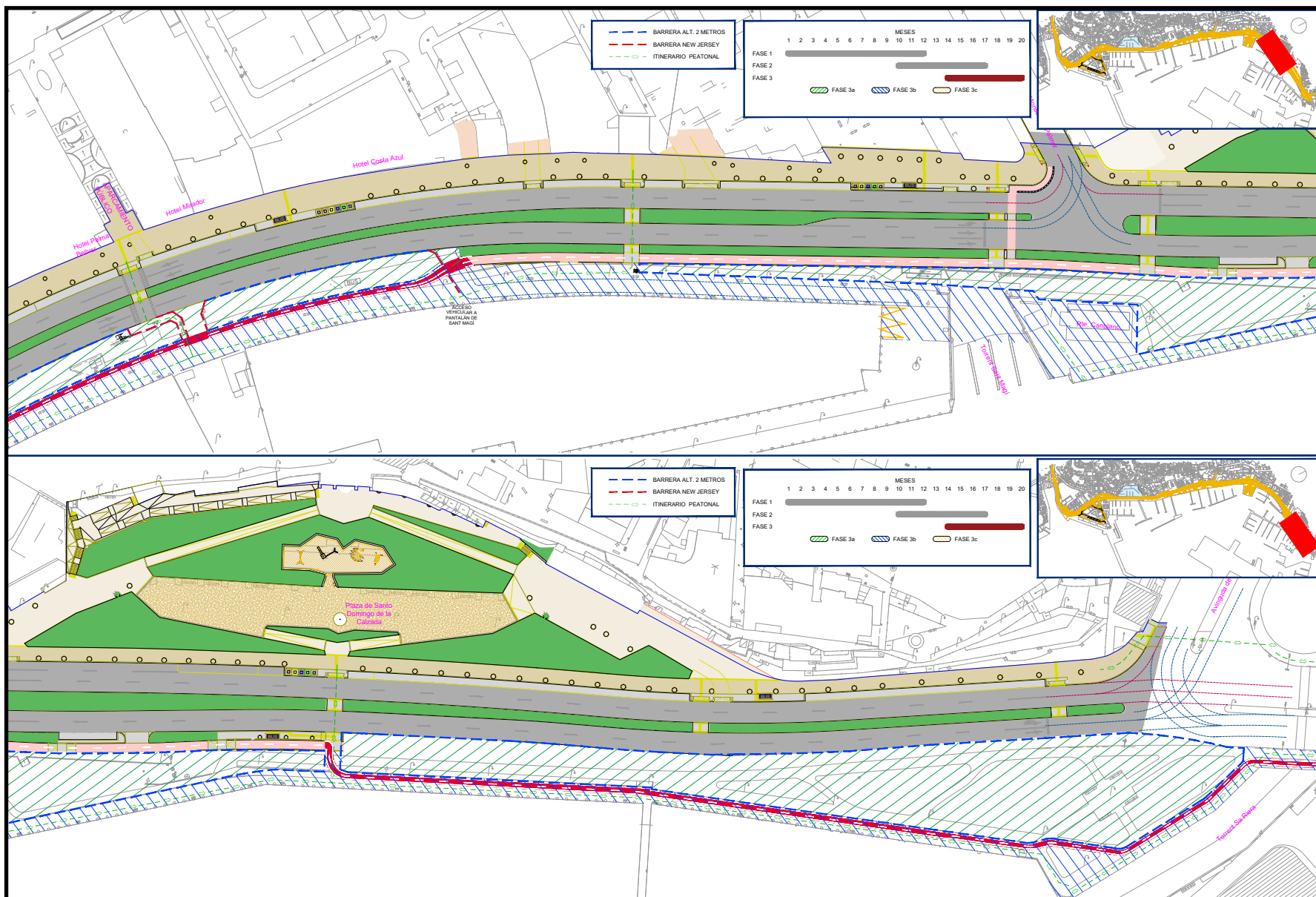














Port de Palma



Autoritat Portuària de Balears